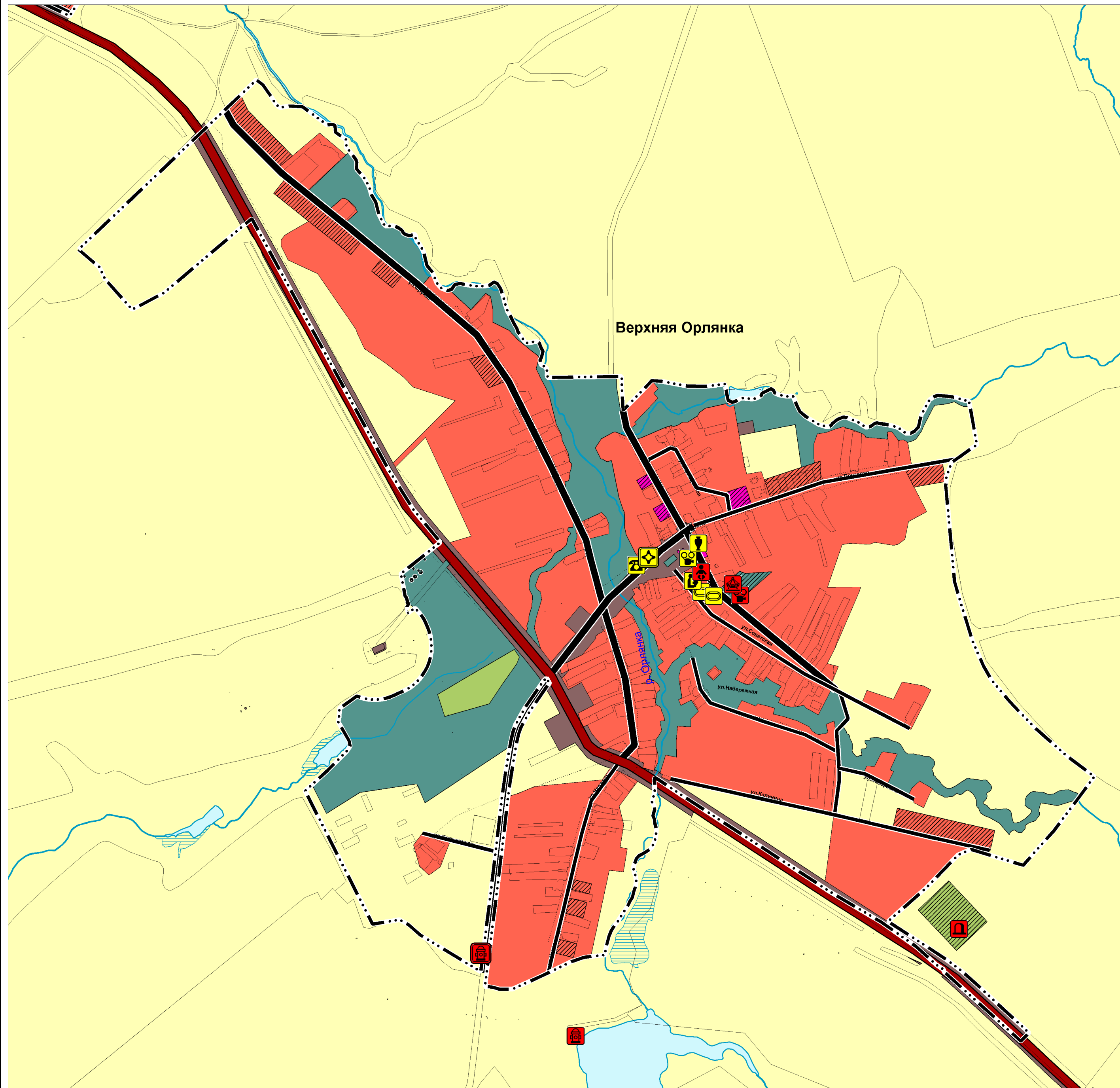
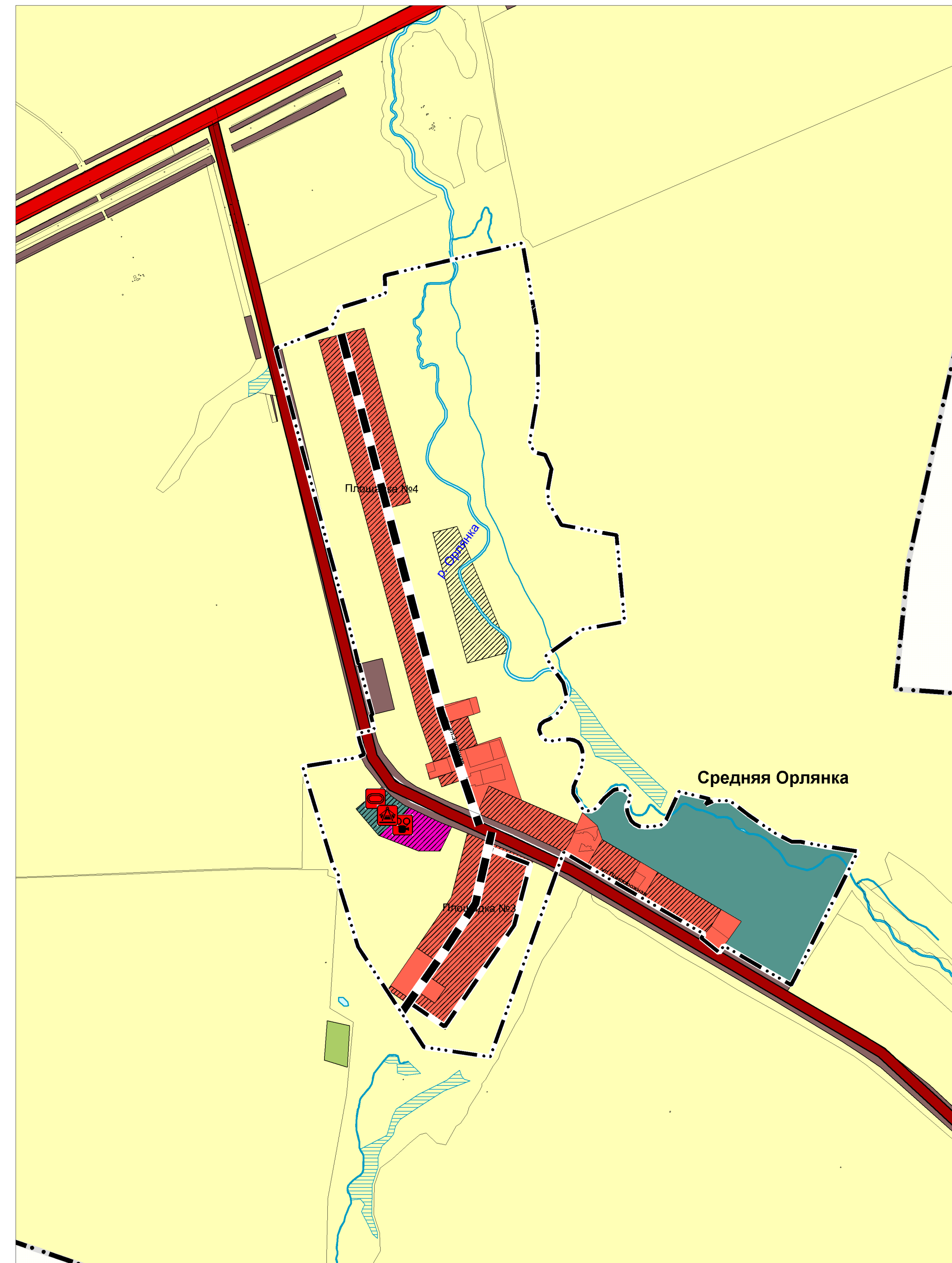


Карта планируемого размещения объектов местного значения сельского поселения Верхняя Орлянка муниципального района Сергиевский Самарской области

Карта планируемого размещения объектов местного значения с. Верхняя Орлянка муниципального района Сергиевский Самарской области



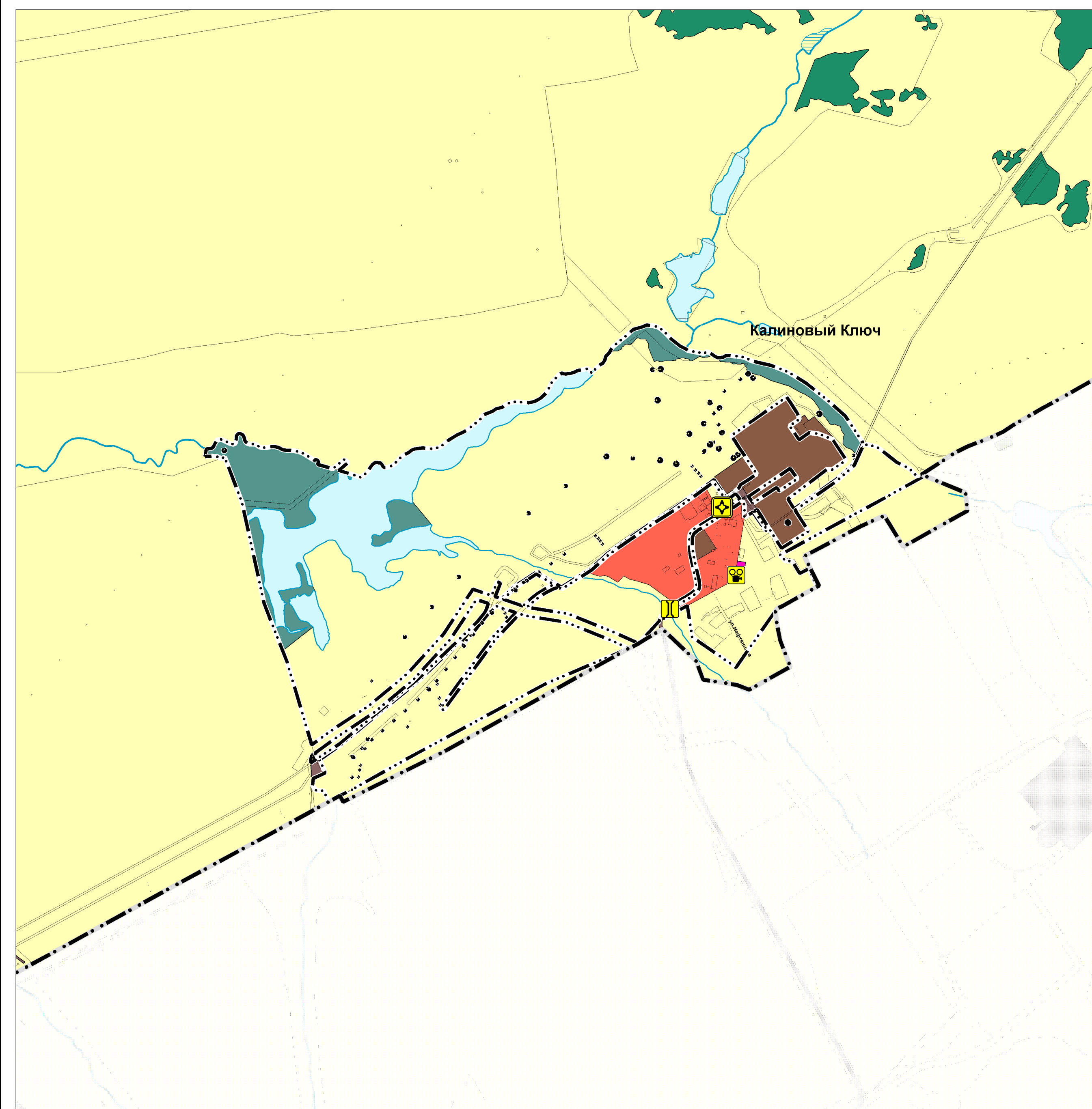
Карта планируемого размещения объектов местного значения д. Средняя Орлянка муниципального района Сергиевский Самарской области



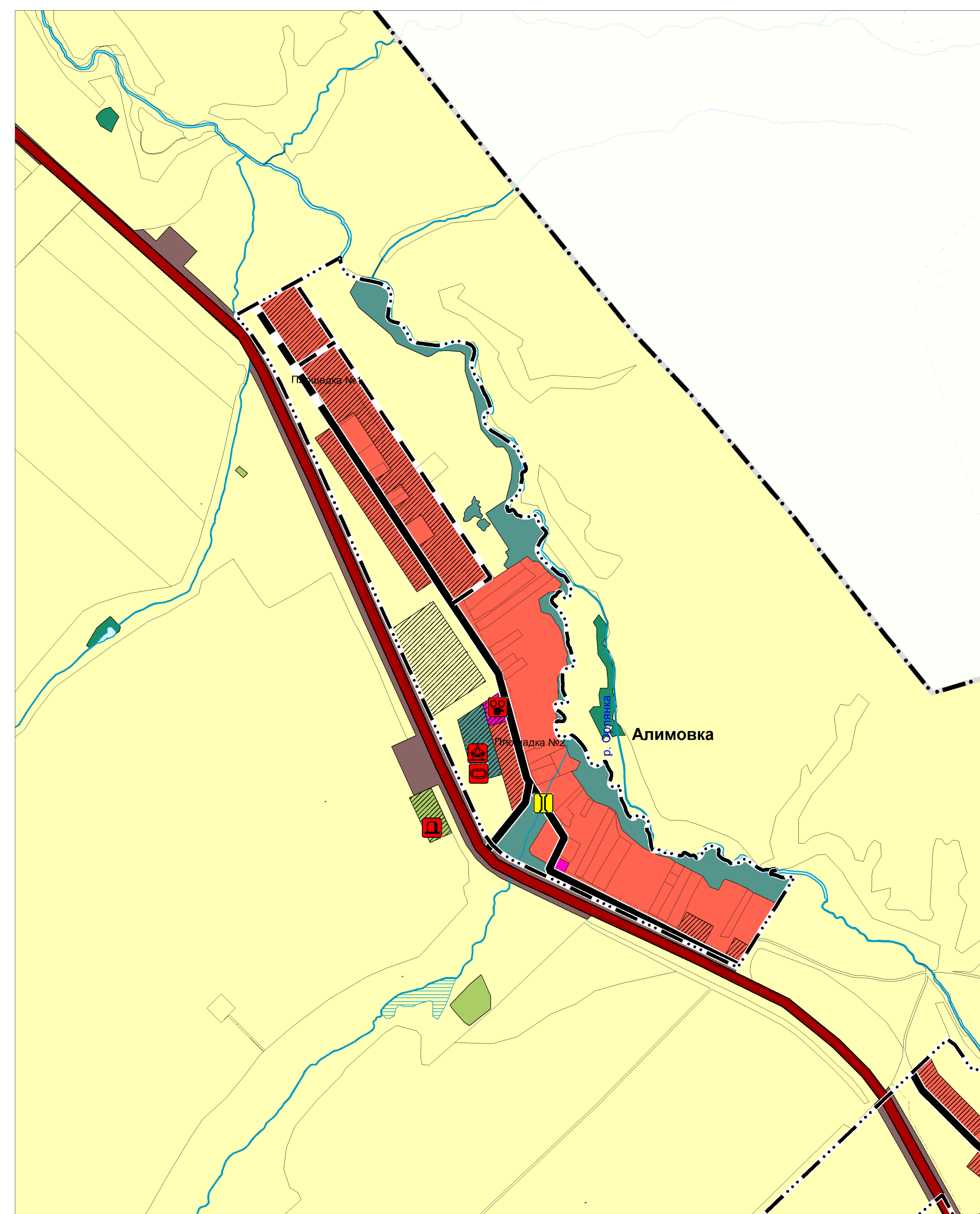
Условные обозначения

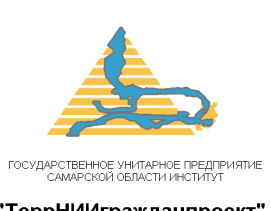
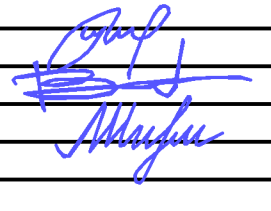
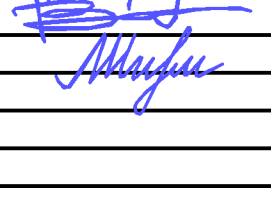
- Границы единицы административно-территориального деления Российской Федерации
 Граница сельского поселения
 Граница населенного пункта
- Границы земельных участков в соответствии с данными Единого государственного реестра недвижимости**
- Границы земельных участков в соответствии с данными Единого государственного реестра недвижимости
- Функциональные зоны**
- | Существующие | Планируемые | Назначение |
|---------------|---------------|--|
| [Red] | [Red] | Жилые зоны |
| [Pink] | [Pink] | Общественно-деловые зоны |
| [Brown] | [Brown] | Производственные зоны, зоны инженерной и транспортной инфраструктур |
| [Green] | [Green] | Производственная зона |
| [Light Green] | [Light Green] | Зоны сельскохозяйственного использования |
| [Dark Green] | [Dark Green] | Зоны рекреационного назначения |
| [Light Blue] | [Light Blue] | Зоны специального назначения |
| [Blue] | [Blue] | Зона леса |
| [Dark Blue] | [Dark Blue] | Объекты социальной инфраструктуры, отдыха и туризма, санаторно-курортного назначения |
| [Light Blue] | [Light Blue] | Объекты образования и науки |
- Искусственные сооружения**
- | Искусственные | Регистрируемые | Назначение |
|---------------|----------------|---|
| [Red] | [Red] | Дошкольная образовательная организация |
| [Yellow] | [Yellow] | Общественная организация |
| [Yellow] | [Yellow] | Объекты культуры и искусства |
| [Yellow] | [Yellow] | Объект культурно-просветительского назначения |
| [Yellow] | [Yellow] | Объект культурно-досугового (клубного) типа |
| [Yellow] | [Yellow] | Объекты физической культуры и массового спорта |
| [Red] | [Red] | Спортивное сооружение |
| [Yellow] | [Yellow] | Объекты здравоохранения |
| [Yellow] | [Yellow] | Обособленное структурное подразделение медицинской организации, оказывающей первичную медико-санитарную помощь (Региональный) |
| [Yellow] | [Yellow] | Прочие объекты обслуживания |
| [Yellow] | [Yellow] | Административное здание |
| [Yellow] | [Yellow] | Общественные пространства |
| [Red] | [Red] | Парк культуры и отдыха |
| [Red] | [Red] | Объекты транспортной инфраструктуры |
| [Red] | [Red] | Автомобильные дороги |
- Существующие**
- | Существующие | Планируемые | Назначение |
|--------------|-------------|---|
| [Red] | [Red] | Автомобильные дороги федерального значения |
| [Red] | [Red] | Автомобильные дороги регионального или межмуниципального значения |
| [Red] | [Red] | Улично-дорожная сеть сельского или населенного пункта |
| [Black] | [Black] | Поселковая дорога |
| [Black] | [Black] | Главная улица |
| [Black] | [Black] | Улицы в жилой застройке |
| [Black] | [Black] | Искусственные дренажные сооружения |
- Искусственные сооружения**
- | Искусственные | Регистрируемые | Назначение |
|---------------|----------------|--|
| [Yellow] | [Yellow] | Мостовое сооружение |
| [Yellow] | [Yellow] | Налие объекты федерального значения, регионального значения, местного значения |
| [Yellow] | [Yellow] | Объекты единой государственной системы предупреждения и ликвидации чрезвычайных ситуаций |
| [Red] | [Red] | Объекты обеспечения пожарной безопасности |
| [Red] | [Red] | Объекты обеспечения пожарной безопасности (Региональный) |
| [Red] | [Red] | Места погребения |
| [Red] | [Red] | Кладбище |
| [Red] | [Red] | Природные объекты |
| [Red] | [Red] | Поверхностные водные объекты |
- Существующие**
- | Существующие | Назначение |
|--------------|---|
| [Blue] | Водоток (река, ручей, канал) |
| [Blue] | Водоём (озеро, пруд, обводненный карьер, водохранилище) |
| [Blue] | Болото |

Карта планируемого размещения объектов местного значения п. Калиновый Ключ муниципального района Сергиевский Самарской области



Карта планируемого размещения объектов местного значения п. Алимовка муниципального района Сергиевский Самарской области



 АО "Самарвестнефть"	Директор института Зам. директора по тех. планированию Начальник отдела ГП и застройки	Бушков И.В. Бушков И.В. Игумнова М.А.	 
	Проект изменений в генеральный план сельского поселения Верхняя Орлянка муниципального района Сергиевский Самарской области		
2023 г.	Заказчик: АО "Самарвестнефть"	Карта планируемого размещения объектов местного значения сельского поселения Верхняя Орлянка муниципального района Сергиевский Самарской области	
Имя №		М 1:10000 Лист №2.3	